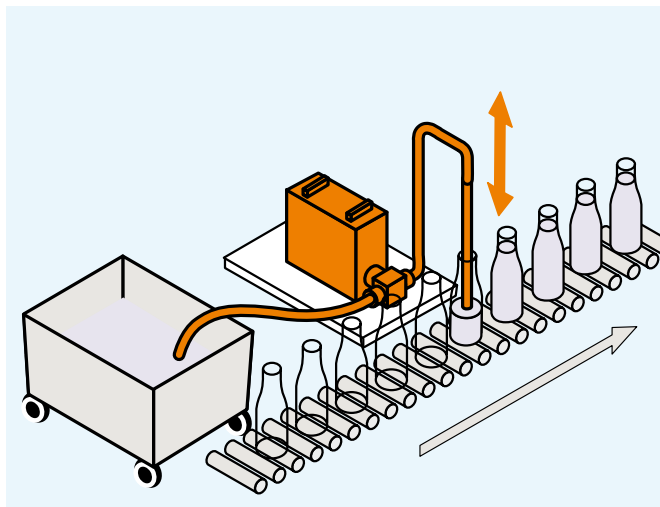


# Fyllning av rengöringsmedel i flaskor

**FILLFLEX**

– de flexibla fyllningsmaskinerna

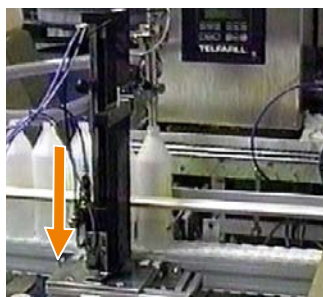


Ett kemiskt-tekniskt företag tillverkar olika typer av rengöringsmedel, som ofta är skummande. De behöver en snabb och effektiv fyllningsutrustning för 1-liters flaskor.

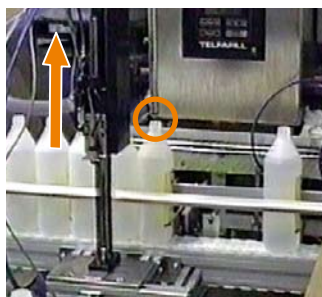
## Lösning

Fillflex Compact fyllningsmaskin utrustad med bottenfyllare. För att undvika skumbildning förs fyllningslansen ned i flaskan innan fyllningen startar.

Hela fyllningsförloppet kan programmeras i detalj. Det innebär att fyllningen går betydligt snabbare under de delar av förloppet då tendensen till skumbildning är som minst. Detta ökar produktionskapaciteten. Start och stopp styrs helt automatiskt från transportbandet.



Fyllningslansen är i sitt nedre läge och har "skumdämpad" börjat fylla.



Fyllningen avslutad och lansen har lämnat den fyllda flaskan (inringat).



Fillflex är tack vare små yttermått mycket lättplacerad.

## Fördelar

- Fillflex är trots sina små mått en riktig produktionsmaskin
- alla Fillflex kan i grundutförande kommunicera med transportband
- hög driftsäkerhet
- låga investeringskostnader

**Fillflex används dagligen. Den är mycket driftsäker och arbetar helt integrerat med övrig utrustning som transportband och förpackningsmaskiner.**

## Vald maskin med tillbehör

Fyllningsmaskin: F5500C28320

Fyllningslans: TFV 20130-14

Bottenfyllare: TFA 10100

Botten- och ventilstyrning: TFA 10160

Sugslang, slanghylsa, mutter och packningar.